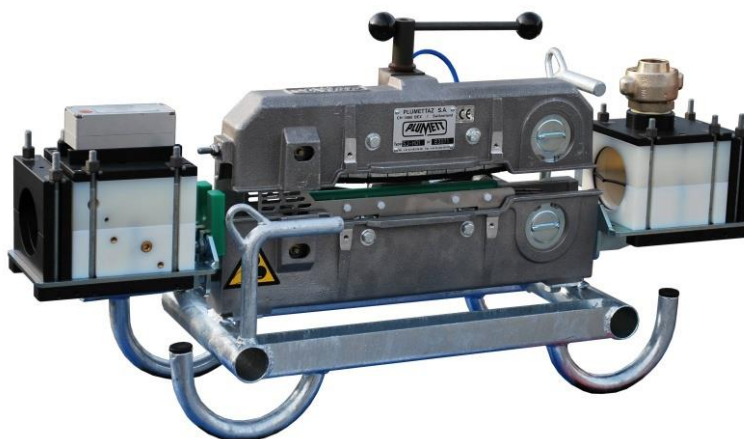


Il SuperJet™ serve alla posa ad aria o ad acqua dei cavi di telecomunicazione (fibraottica, coassiali o multicoppie in rame) o microtubi in pretubazione installata, per cavi 14-32 mm e tubi OD 20-63 mm.

Apparecchiatura standard:

- 1 Cassa per il SuperJet
- 1 Cassa per gli attrezzi, gli inserti e il materiale di consumo (guarnizioni, lubrificante, ecc.)
- 1 set di strumenti
- 1 Indicatore di velocità e distanza
- 1 Tubo dell'aria 1½" (10 m) con valvola d'arresto per il collegamento rapido al compressore
- 2 bottiglie di lubrificante Jetting Lube
- 1 manuale d'uso e manutenzione



Versione standard	SuperJet con movimentazione idraulica	SuperJet con movimentazione pneumatica
Tipo	H01	P01
Diametro cavo[mm]	14-32	14-22
Diametro condotto[mm]	20-63	20-63
Unità di traino	Idraulica	Pneumatica
Max consumo aria[m3/min]	-	1(a 4 bar)
Forza di spinta[N]	0-700	0-600
Pressione lineare cavo[N/cm]	94	105
Max velocità[m/min]	60	60
Velocità raccomandata[m/min]	40	40
(Gruppo idraulico)Tipo di motore	Honda Gasoline GX200	-
(Gruppo idraulico)Potenza del motore[kW]	4.1	-
(Gruppo idraulico)Velocità max. del motore[min^{-1}]	3600	-
(Gruppo idraulico)Portata della pompa[l/min]	17	-
(Gruppo idraulico)Pressione della pompa[bar]	70	-
Max pressione aria[bar]	12	12
Max pressione acqua[bar]	25	25
Dimensione macchina l x l x h[mm]	915 x 260 x 410	900 x 345 x 350
Dimensione macchina imballo l x l x h[mm]	970 x 380 x 440	960 x 370 x 435
Dimensione scatola accessori l x l x h[mm]	585 x 385 x 250	550 x 350 x 250
Peso della macchina[kg]	37	35
Peso totale[kg]	152	67

Accessori principali

SUPERJET



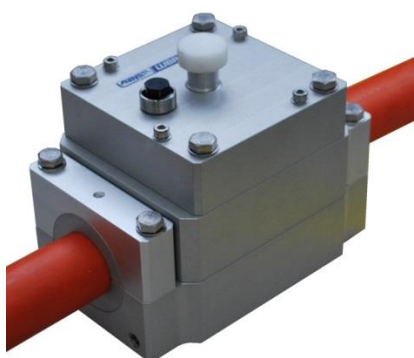
Hydrocab-080,
Accessorio per la posa ad
acqua nei microtubi, 80 l/min



Raffreddatore d'aria



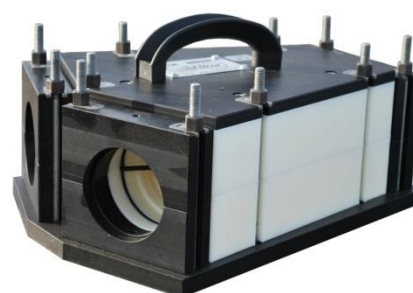
Jetting Lube,
Lubrificatore tipo Cablejetting



Lubrificatore L18



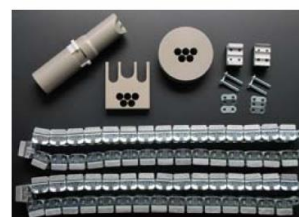
Figaro,
Figaro-aspo matassatore
adatto per l'avvolgimento dei
cavi.



Collegatore Y,



**Testa di tiro per cavo
FO**



Multi-duct accessori,
Per l'installazione di microduct
bundles